

# TRIO VISION TRAVEL SERVICE CO., LTD.

53/328 Village No.2, Pruksa village 20, Khu Khot, Lam Luk Ka, Pathum Thani 12130

☎ 02-931-6977 ☎ 083-777-0404 ☎ 081-552-2855

✉ triovisiontravel@gmail.com 🌐 www.triovisiontravel.com

# TRIO VISION TRAVEL SERVICE CO., LTD

Travel. Reservation. Information. Operation

License No. 11/03275



No.11/07615

# Hokkaido FURANO OTARU PINKMOSS 6 วัน 4 คืน

เที่ยวเต็ม  
ทุกวัน  
ไม่มีฟรีดีย์

คลองโอตารุ

พิพิธภัณฑ์แซลมอนชิโตเสะ

บึงกิลทอรัส

the Sakura  
buffet Sapporo

บุฟเฟ่ต์ซาบุมิ พิเศษกว่า 3 ชนิด  
(ปูการ์-บะ+ซูโงะ+ปูงอน)

## ชมทุ่งดอกชิบะซากุระที่งดงามตระการตา ชมอุทยานดอกทิวลิปสีสันสดใส

- พิพิธภัณฑ์แซลมอนชิโตเสะ • บึงกิลทอรัส • สระน้ำสี่ฟ้าชิโรกาเนะ
- น้ำตกชิราอิเกะ • สวนสัตว์อาซาฮิยามะ • หมู่บ้านราเมงอาซาฮิคาวะ
- โรงงานชีส • ศาลเจ้าออกโทโด • คลองโอตารุ • พิพิธภัณฑ์ทกล่องคนตรี
- ร้านกาแฟ อัลโหล คิตตี้ • ซุปป์ิงทานิกิโคจิ

GO2CTS-VZ002

vietjet  
Air.com

10 คน  
เดินทางแน่นอน

เริ่มต้น  
20Kg  
น้ำหนัก

เริ่มต้น

# 36,900

## 19-24 พ.ค. 69

# HOKKAIDO FURANO OTARU PINKMOSS 6D 4N โดยสายการบินไทยเวียตเจ็ทแอร์ [VZ]

<b>BKK</b>  <b>FLIGHT</b> <b>VZ570</b> <b>เวลาออก</b> <b>20:00</b> <b>เวลาถึง</b> <b>00:50</b> <b>TPE</b>	<b>TPE</b>  <b>FLIGHT</b> <b>VZ570</b> <b>เวลาออก</b> <b>02:50</b> <b>เวลาถึง</b> <b>07:35</b> <b>CTS</b>
<b>CTS</b>  <b>FLIGHT</b> <b>VZ571</b> <b>เวลาออก</b> <b>09:00</b> <b>เวลาถึง</b> <b>12:25</b> <b>TPE</b>	<b>TPE</b>  <b>FLIGHT</b> <b>VZ571</b> <b>เวลาออก</b> <b>13:25</b> <b>เวลาถึง</b> <b>16:10</b> <b>BKK</b>

	โปรแกรมการเดินทาง	เช้า	เที่ยง	ค่ำ	โรงแรมที่พัก
1	กรุงเทพฯ (สนามบินสุวรรณภูมิ) – ไต้หวัน (สนามบินเถาหยวน) (VZ570 : 20.00 - 00.50)				
2	ไต้หวัน (สนามบินเถาหยวน) - ซัปโปโร (สนามบินชิโตเซะ) (VZ570 : 02.50 – 07.35) - พิพิธภัณฑ์แซลมอนชิโตเซะ - เมืองฟูราโน่ - ینگเกิ้ลเทอร์เรส - บีอะ - สระน้ำสีฟ้าชิโรกาเนะ - น้ำตกชิราอิเกะ - เมืองอาซาฮิคาวะ	✈	🍴	🍴	ASAHIKAWA HOTEL AREA หรือเทียบเท่า ★★★
3	ชมทุ่งดอกชิบะซากุระ (PINK MOSS) ณ สวนทาคิโนอุเอะ - ชมทุ่งดอกทิวลิป ณ สวนคะมิมูเบทสึ - เมืองอาซาฮิคาวะ - AEON MALL Asahikawa Ekimae	🍴	🍴	อิสระ	ASAHIKAWA HOTEL AREA หรือเทียบเท่า ★★★
4	สวนสัตว์อาซาฮิยามะ - หมู่บ้านราเมงอาซาฮิคาวะ - โรงงานชีส - เมืองซัปโปโร - <b>บุฟเฟ่ต์ชาบู พิเศษชาบู 3 ชนิด (บุฟฟาระบะ+ซูไว+ปูชน)</b>	🍴	อิสระ	🍴 Buffet ชาบู 3 ชนิด	SAPPORO HOTEL AREA หรือเทียบเท่า ★★★
5	ร้าน Duty Free - ศาลเจ้าฮอกไกโด - เมืองโอตารุ - คลองโอตารุ - พิพิธภัณฑ์กล่องดนตรี - ร้านกาแฟ ฮัลโหล คิตตี้ - ซุปป์ิงทานิกโคจิ	🍴	🍴	อิสระ	SAPPORO HOTEL AREA หรือเทียบเท่า ★★★
6	ซัปโปโร (สนามบินชิโตเซะ) – ไต้หวัน (สนามบินเถาหยวน) (VZ571 : 09.00 – 12.25) ไต้หวัน (สนามบินเถาหยวน) - กรุงเทพฯ (สนามบินสุวรรณภูมิ) (VZ571 : 13.25 – 16.10)	🍴	✈		

-การจัดที่นั่งบนเครื่องบิน จะเป็นไปตามที่สายการบินเป็นผู้กำหนด ซึ่งทางบริษัทฯ ไม่สามารถเข้าไปจัดการได้แต่อย่างใด

-ห้องพักโรงแรมในญี่ปุ่นอาจแตกต่างกัน จึงทำให้ห้องพักแบบห้องเดี่ยว (Single) , ห้องพักร่วม (Twin / Double) และห้องพักแบบ 3 ท่าน (Triple) อาจจะไม่ได้อยู่ในชั้นเดียวกัน หรือ อยู่ติดกัน

\*\*ในกรณีที่ท่านจองห้องพักแบบ TRIPLE [2 เตียง + 1 ที่นอนเสริม] แล้วทางโรงแรมไม่สามารถจัดหาห้องพัก แบบ TRIPLE ได้ ทางบริษัทขอสงวนสิทธิ์ในการจัดห้องพักแบบ แยก 2 ห้อง คือ [1TWN+1 SGL] แทน \*\*

## อัตราค่าบริการ

วันเดินทาง	ผู้ใหญ่พัก 2-3 ท่าน ท่านละ	เด็กอายุไม่เกิน 7 ปี ไม่ใช้เตียง	พักเดี่ยวเพิ่ม ท่านละ	ราคาไม่รวมตัว
12-17 พฤษภาคม 2569	36,900.-	33,900.-	12,900.-	26,900.-
19-24 พฤษภาคม 2569	36,900.-	33,900.-	12,900.-	26,900.-

ราคาเด็กทารก [อายุไม่ถึง 2 ปีบริบูรณ์ ณ วันเดินทางกลับ] ท่านละ 10,500 บาท

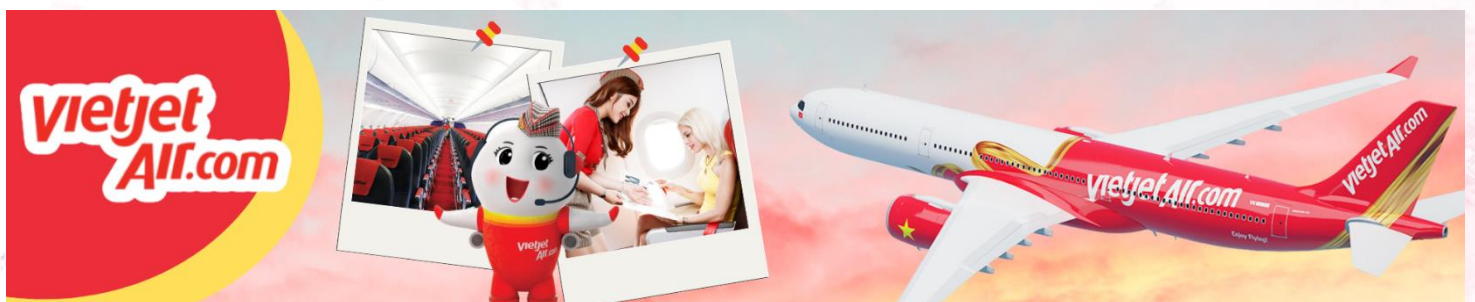
ราคานี้รวมรายการทัวร์ ตัวเครื่องบิน ไม่มีราคาเด็ก เนื่องจากเป็นราคาพิเศษ

ราคาทัวร์ข้างต้นยังไม่รวมค่าทิปมัคคุเทศก์และคนขับรถรวม 2,000 บาท/ท่าน/ทริป  
ขออนุญาตนำเก็บ ณ สนามบินวันแรก

**\*\*บริษัทขอสงวนสิทธิ์ในการสลับสถานที่ท่องเที่ยวในรายการตามความเหมาะสม ของสภาพอากาศ ณ วันเดินทาง เพื่อประโยชน์สูงสุดของลูกค้าเป็นสำคัญ\*\***

**วันแรก กรุงเทพฯ (สนามบินสุวรรณภูมิ) – ไต้หวัน (สนามบินเถาหยวน) (VZ570 : 20.00 - 00.50)**

**17.00 น.** พร้อมกันที่**สนามบินสุวรรณภูมิ** เคาน์เตอร์สายการบินไทยเวียดเจ็ท เจ้าหน้าที่ ให้การต้อนรับและอำนวยความสะดวกด้านเอกสารและสัมภาระ



**20.00 น.** ออกเดินทางสู่ **สนามบินเถาหยวน ประเทศไต้หวัน** โดยสายการบินไทยเวียดเจ็ท เที่ยวบินที่ VZ570  
(ค่าทัวร์ไม่รวมค่าอาหารและเครื่องดื่มบนเครื่อง)

วันที่สอง ไต้หวัน (สนามบินเถาหยวน) - ซัปโปโร (สนามบินชิโตเซะ) (VZ570 : 02.50 – 07.35)  
- พิพิธภัณฑ์แซลมอนชิโตเซะ - เมืองฟูราโน่ - นิงเกิ้ลเทอร์ส - บีเอะ - สระน้ำสีฟ้าชิโรกาเนะ - น้ำตกชิราอิเกะ - เมืองอาซาฮิคาวะ

00.50 น. เดินทางถึงสนามบินเถาหยวน ประเทศไต้หวัน (แวะพักเครื่อง)

02.50 น. ออกเดินทางสู่ สนามบินชิโตเซะ ฮอกไกโด ประเทศญี่ปุ่น โดยสายการบินไทยเวียตเจ็ท เที่ยวบินที่ VZ570

07.35 น. เดินทางถึง สนามบินชิโตเซะ ฮอกไกโด ประเทศญี่ปุ่น (เวลาท้องถิ่นเร็วกว่าเวลาประเทศไทย 2 ชม.) ผ่านขั้นตอนการตรวจคนเข้าเมือง ด่านศุลกากร และรับกระเป๋าเรียบร้อยแล้ว (สำคัญมาก!! **ไม่อนุญาตให้นำอาหารสด จำพวก เนื้อสัตว์ พืช ผัก ผลไม้ เข้าประเทศญี่ปุ่นหากฝ่าฝืนมีโทษจับปรับได้**)

นำท่านเดินทางสู่ พิพิธภัณฑ์แซลมอนชิโตเซะ (Chitose Salmon Aquarium) ซึ่งเป็นแหล่งอาศัยของปลาแซลมอน เป็นหนึ่งในพิพิธภัณฑ์สัตว์น้ำน้ำจืดที่ใหญ่ที่สุดในญี่ปุ่น จัดแสดงสิ่งมีชีวิตน้ำจืดหลากหลายชนิดจากทั่วโลก โดยเน้นที่ปลาแซลมอนและปลาน้ำจืดจากฮอกไกโด สิ่งที่ไม่ควรพลาดคือฝูงปลาแซลมอนที่โตเต็มวัยขนาดใหญ่ที่ว่ายทวนน้ำขึ้นไปวางไข่ในฤดูใบไม้ร่วง เช่น ปลาแซลมอนซัมที่อพยพขึ้นไปต้นน้ำในแม่น้ำชิโตเซะ ปลาแซลมอนสีชมพูจากทะเลโอค็อตสค์ และปลาแซลมอนซ็อกอายจากแม่น้ำปีบี พิพิธภัณฑ์สัตว์น้ำแห่งนี้ยังจัดกิจกรรมและนิทรรศการพิเศษมากมาย คุณสามารถชมการเจริญเติบโตของปลาแซลมอนตั้งแต่ลูกปลาไปจนถึงปลาวัยรุ่นและโตเต็มวัย



นำท่านเดินทางสู่ **เมืองฟูราโน่ (FURANO)** เป็นเมืองเล็ก ๆ ที่มีอากาศเย็นและแห้งประกอบด้วยดินแถบนั้นเป็นดินภูเขาไฟจึงเหมาะแก่การเพาะปลูกผลิตผลทางการเกษตร โดยเฉพาะดอกไม้ แต่ในช่วงเวลาที่เป็นหิมะก็จะกลายเป็นลานหิมะขนาดใหญ่สุดลูกหูลูกตา หน้าหนาวจะสวยงาม ตั้งอยู่ในกลางเกาะฮอกไกโด



ชม หมู่บ้านเทพนิยาย **นิงเกิ้ลเทอร์เรส (NINGLE TERRACE)** เป็นหมู่บ้านงานฝีมือและทางเดินไม้ในป่าที่เหมือนกับสวิตเซอร์แลนด์ ซึ่งประกอบด้วยร้านค้า 15 ร้าน ที่จำหน่ายสินค้าแบบออริจินัลของท้องถิ่น ตั้งอยู่ใจกลางหมู่บ้าน ร้านค้าต่าง ๆ จะอยู่ไม่ไกลกันมาก ทำให้ดูเหมือนเป็นหมู่บ้านกลางป่าคล้ายหมู่บ้านในเทพนิยาย (เนื่องจาก นิงเกิ้ลเทอร์เรส อยู่ในพื้นที่ของโรงแรม **PRINCE HOTEL SHIN PURANO** หากมีการปิดเพื่อบำรุงรักษา หรือปิดกระทันหัน ทางบริษัทขอเปลี่ยนเป็นโรงงานชีส **ฟูราโน่ (Furano Cheese Factory)** แทน)

**กลางวัน** รับประทานอาหารกลางวัน ณ ร้านอาหาร (**มือที่ 1**)

นำท่านเดินทางสู่ **เมืองบิเอะ (Bie)** ชม **สระน้ำสีฟ้าชิโรกาเนะ (Aoiike Blue Pond)** ตั้งอยู่ที่บริเวณแม่น้ำบิเอะกาเวะ ของเมืองบิเอะ โดยเกิดขึ้นมาจากการกั้นเขื่อนเพื่อป้องกันไม่ให้โคลนจากภูเขาไฟโทคาจิที่ปะทุขึ้นมาแล้วเข้าสู่เมือง เมื่อประมาณปี ค.ศ.1988 ซึ่งชื่อของสระน้ำสีฟ้า ตั้งชื่อตามสีของน้ำในสระที่เกิดจากแร่ธาตุตามธรรมชาติในก้นสระ โดยเกิดมาจากโคลนภูเขาไฟโทคาจิ ทำให้น้ำในสระมีสีฟ้าและใสมากกว่าสระน้ำตามธรรมชาติทั่วไป อีกทั้งยังมีดอกไม้จำนวนมากที่ไหลขึ้นมาเหนือฝายน้ำ มองแล้วสวยงามแปลกตาอย่างมากด้วย ที่นี่จึงกลายเป็นแหล่งท่องเที่ยวที่สวยงาม เงียบสงบ



จากนั้นนำท่านชม **น้ำตกชิราอิเกะ (Shirahige Waterfall)** ซึ่งมีต้นกำเนิดมาจากกลุ่มธารน้ำที่ไหลออกมาจากหน้าผา และไหลลงสู่ลำธารเบื้องล่าง น้ำตกที่นี่มีเอกลักษณ์เฉพาะตัวซึ่งหาชมได้ยาก โดยแม่ น้ำบิเอะซึ่งไหลอยู่ใต้น้ำตก มักถูกเรียกว่า "แม่น้ำสีน้ำเงิน" เนื่องจากมีสีฟ้าโคบอลต์เข้ม แถมยังใกล้ชิดธรรมชาติสุดๆ เพราะรอบๆ มีต้นไม้ที่ร่มรื่นเขียวชอุ่มในฤดูร้อน และมีสะพานที่เรียกว่า Blue River Bridge ที่สร้างขึ้นเพื่อความสวยงามของแม่น้ำแห่งนี้ ซึ่งความโดดเด่นของสีฟ้าสดใสของแม่น้ำแห่งนี้ ภาพแม่น้ำสีฟ้าและธารน้ำตกสีขาวตัดกันออกมาเป็นภาพของธรรมชาติที่สวยงาม



เดินทางสู่ **เมืองอาซาฮิคาวะ** เป็นเมืองที่ใหญ่เป็นอันดับสองของเกาะฮอกไกโด รองจากนครซัปโปโระ มีร้านค้าที่ขายข้าวและผักที่ปลูกได้ในเมือง และยังมีร้านอาหารทะเลตั้งอยู่มากมาย การคมนาคมสมบูรณ์แบบ ทำให้แต่ละปีมีผู้มาท่องเที่ยวกว่า 5 ล้านคนจากทั้งในและต่างประเทศ

**ค่า**                    **รับประทานอาหารค่ำ ณ ร้านอาหาร (มื้อที่ 2)**

**ที่พัก**                **ASAHIKAWA HOTEL AREA หรือเทียบเท่าระดับ 3 ดาว**

**วันที่**                **ชมทุ่งดอกชิบะซากุระ (PINK MOSS) ณ สวนทาคิโนอุเอะ – ชมทุ่งดอกทิวลิป ณ สวน**  
**สาม**                    **คะมิยูเบทสึ - เมืองอาซาฮิคาวะ - AEON MALL Asahikawa Ekimae**

**เช้า**                    **รับประทานอาหารเช้า ณ ห้องอาหารของโรงแรม (มื้อที่ 3)**

นำท่านเดินทางชม**ทุ่งดอก PINK MOSS สวนทาคิโนอุเอะ (Takinoue Park)** ตั้งอยู่ที่เมืองมอนเบ็ทสึ ซึ่งตั้งอยู่ทางแถบบริเวณชายฝั่งทะเลทางตะวันออกเฉียงเหนือของฮอกไกโด ซึ่งในช่วงต้นเดือนพฤษภาคมจนถึงต้นเดือนมิถุนายนของทุกปีดอกชิบะซากุระ (Shibazakura) หรือดอกฟิงค์มอส (Pink Moss) จะผลิดอกสีชมพูเล็กๆน่ารัก ให้เราได้เพลิดเพลินกับความงามของดอกไม้สีชมพูที่บานสะพรั่งเต็มพื้นที่สวนขนาดใหญ่กว่า 100,000 ตารางเมตร พร้อมด้วยกลิ่นหอมหวานจากดอกไม้ที่อบอวลอยู่ทั่วบริเวณ และบริเวณโดยรอบจะมีการจัดเทศกาลออกร้านขายอาหารและของที่ระลึกสร้างความคึกคักให้ทั้งเมือง นอกจากเดินชมดอกฟิงค์มอสแล้ว ใกล้ๆกันยังมีบริการนั่งเฮลิคอปเตอร์เพื่อชมวิวกามุมบนรอบๆสวนอีกด้วย **[ขึ้นอยู่กับสภาพอากาศ]**





จากนั้นนำท่านชมทุ่งดอกทิวลิป ณ สวนคะมิยูเบทสึ (Kamiyubetsu Tulip Park) จากสวนดอกไม้เล็ก ๆ ที่ถูกสร้างขึ้นโดยคนท้องถิ่นเพื่อสืบทอดดอกทิวลิป [ดอกไม้ประจำเมือง] ไปสู่รุ่นต่อไป และได้พัฒนา มาเป็นอุทยานทิวลิปคะมิยูเบทสึ ปัจจุบันอุทยานแห่งนี้มีดอกทิวลิปสีแสนสดใส กว่า 1,200,000 ดอก จาก กว่า 120 สายพันธุ์ ที่จะบานทั่วทั้งสวนในฤดูใบไม้ผลิ **[ขึ้นอยู่กับสภาพอากาศ]**

อิสระช้อปปิ้ง **อ็อน มอลล์ ฮาซาฮิคาวะ (AEON MALL AEON ASAHIKAWA)** ห้างสรรพสินค้าขนาดใหญ่ของฮาซาฮิคาวะ อิสระให้ท่านได้เลือกซื้อของฝาก ของที่ระลึกกัน อาทิ ขนมโมจิ เบนโตะ ผลไม้ และขนมขึ้นชื่อของญี่ปุ่นอย่าง คิทแคท สามารถหาซื้อได้ที่นี้เช่นกัน

**เย็น** อิสระอาหารเย็น ณ **อ็อน มอลล์ ฮาซาฮิคาวะ**

**ที่พัก** **ASAHIKAWA HOTEL AREA** หรือเทียบเท่าระดับ 3 ดาว

**วันที่สี่** สวนสัตว์อาซาฮิยามะ – หมู่บ้านรามงฮาซาฮิคาวะ - โรงงานชีส - เมืองซัปโปโร - บุฟเฟ่ต์ชาบู พิเศษชาบู 3 ชนิด ( ปูทะเล+ซูไว+ปูชน)

**เช้า** รับประทานอาหารเช้า ณ ห้องอาหารของโรงแรม **(มือที่ 5)**

นำท่านสู่ **สวนสัตว์อาซาฮิยามะ (Asahiyama Zoo)** เป็นสวนสัตว์ที่มีชื่อเสียงของเมืองฮาซาฮิคาวะ จุดเด่นของสวนสัตว์แห่งนี้ คือ “อุโมงค์แก้วเพนกวิน” ซึ่งจะมีการแสดงขบวนเดินพาเหรดนกเพนกวิน

และอีกส่วนหนึ่งก็คือ โดมแก้วขนาดเล็ก จะเป็นโซนหิมะขั้วโลกและหมาป่า ทำให้เราสามารถเห็นสัตว์ที่อาศัยอยู่ในขั้วโลกอย่างใกล้ชิด อีกทั้งยังมีสัตว์ป่าพื้นเมืองของฮอกไกโด เช่น กวาง นกอินทรี หมาป่า เคน โดยเฉพาะเคนที่ตอนนี้หาชมได้ยาก เนื่องจากตอนนี้ได้สูญพันธุ์ไปแล้ว



นำท่านลิ้มลองราเมนต้นตำรับแท้สไตล์ฮอกไกโดที่ **หมู่บ้านราเมนอาซาฮิคาวะ (Asahikawa Ramen Village)** ราเมนของที่นี่มีรสชาติอันเป็นเอกลักษณ์และได้รับการกล่าวขานถึงความอร่อยมายาวนานกว่าทศวรรษ หมู่บ้านราเมนอาซาฮิคาว่าได้ถือกำเนิดขึ้นในปี 1996 โดยรวบรวมร้านราเมนชื่อดังของเมืองอาซาฮิคาว่าทั้ง 8 ร้านมาอยู่รวมกันเป็นอาคารหลังคาเดียว เสมือนหมู่บ้านราเมนที่รวบรวมร้านดังชั้นเทพไว้ในที่เดียว ในประเทศญี่ปุ่นจะแบ่งประเภทราเมนตามสูตรทั้งหมด 4 สูตร ได้แก่ ชิโอะราเมน (ราเมนผสมเกลือในน้ำซุ๊ป) โชยุราเมน (ราเมนผสมซีอิ๊วญี่ปุ่น) มิโซะราเมน ต้นกำเนิดมาจากฮอกไกโด (ผสมเต้าเจี้ยวญี่ปุ่นในน้ำซุ๊ป) ทงคัตซึราเมน (ราเมนกระดุกหมูสีขาวครีม) นอกจากนี้ยังแบ่งตามสูตรของแต่ละท้องถิ่น เช่น ซัปโปโรรามาเมน, ฮาคาตะราเมน เป็นต้น



**กลางวัน** อิสระรับประทานอาหารกลางวัน ณ หมู่บ้านราเมนอาซาฮิคาวะ

**ร้านราเมง  
ที่แนะนำ**

**ร้าน Ittetsu-an**



**ร้าน Tenkin**



**ร้าน Saijo**



นำท่านเดินทางสู่ **เมืองฟูราโน่ (FURANO)** เป็นเมืองเล็ก ๆ ที่มีอากาศเย็นและแห้งประกอบกับดินแถบนั้นเป็นดินภูเขาไฟจึงเหมาะแก่การเพาะปลูกผลิตผลทางการเกษตร โดยเฉพาะดอกไม้ แต่ในช่วงเวลาที่เป็นหิมะก็จะเป็นลานหิมะขนาดใหญ่สุดลูกหูลูกตา หน้าหนาวจะสวยงาม ตั้งอยู่ในกลางเกาะฮอกไกโด

เดินทางสู่ **โรงงานผลิตชีสเมืองฟูราโน่ (Furano Cheese Factory)** แหล่งผลิตชีสคุณภาพชั้นยอดอันเลื่องชื่อของเมืองฟูราโน่ นับว่าเป็นอีกหนึ่งในสถานที่ท่องเที่ยวอีกแห่งของเมืองฟูราโน่ ประเทศญี่ปุ่น ภายในโรงงานนั้นมีการผลิตชีสท้องถิ่นฮอกไกโดอย่างคาเมมเบิร์ต โดยเปิดให้นักท่องเที่ยวได้เข้าชมการผลิตอย่างใกล้ชิดผ่านกระจกภายนอก และมีการเปิดให้นักท่องเที่ยวได้ทดลองชิมความอร่อยของชีสชนิดนี้อีกด้วย โดยชีสที่ถือเป็นไฮไลท์ที่แปลกแบบสุดๆก็คือ ชีสดำ ถือว่าเป็นชีสพิเศษที่หาทานได้ที่เท่านั้น นอกจากนี้แล้วก็ยังมีส่วนของโรงงานไอศกรีม และโรงงานพิซซา ที่เปิดให้นักท่องเที่ยวได้มาร่วมทำเวิร์กช็อปกันด้วย **(ไม่รวมค่ากิจกรรมทำทำเวิร์กช็อป)**



นำท่านเดินทางสู่ **เมืองซัปโปโร (Sapporo)** เป็นศูนย์กลางความเจริญของเกาะ

**ค่ำ** รับประทานอาหารค่ำ ณ **ร้านอาหาร (มื้อที่ 6)**

**บุฟเฟต์ซาบู** ที่คัดสรรอาหารญี่ปุ่น อาหารตะวันตก และอาหารจีนอย่างพิถีพิถัน พร้อมเครื่องดื่มหลากหลายชนิด **พิเศษซาบู 3 ชนิด ( ปูทะเล+ซูไว+ปูชน)** รวมไปถึง **ซาซิมิ และสเต็กวากิว**



ที่พัก

SAPPORO HOTEL AREA หรือเทียบเท่า ระดับ 3 ดาว

วันที่ห้า ร้าน Duty Free - ศาลเจ้าฮอกไกโด - เมืองโอตารุ - คลองโอตารุ - พิพิธภัณฑ์กล่องดนตรี - ร้านกาแฟ ฮัลโหล คิตตี้ - ซุปป์ิงทานิกิโคจิ

เช้า รับประทานอาหารเช้า ณ ห้องอาหารภายในโรงแรม (มื้อที่ 7)

**ร้านดิวตี้ฟรี (Duty Free)** จำหน่ายของฝากของที่ระลึกปลอดภาษี ที่อยู่ไม่ไกลจากตัวเมืองซัปโปโร ภายในมีสินค้าลดราคามากมายให้ท่านได้อิสระเลือกซื้อสินค้าภายในร้าน เช่นขนม เครื่องสำอาง ของที่ระลึก และสินค้าอื่นๆอีกมากมาย

นำท่านขอพร **ศาลเจ้าฮอกไกโด (Hokkaido shrine)** ศาลเจ้าแห่งนี้ตั้งอยู่ที่ซัปโปโร เป็นศาลเจ้าศาสนาพุทธนิกายชินโตถือเป็นศาลเจ้าที่มีความเก่าแก่แห่งหนึ่งในเกาะฮอกไกโด ถูกสร้างขึ้นในปี ค.ศ.1871 ในปัจจุบันก็ยังคงมีความเกี่ยวข้องกับวิถีชีวิตของชาวฮอกไกโดอย่างลึกซึ้ง เริ่มตั้งแต่การมาสักการะในวันปีใหม่ การปิดเป่ารังควาน วันเซ็ตสึบุน พิธิสมรสและอื่น ๆ เป็นต้น ในเขตศาลเจ้าที่มีธรรมชาติอุดมสมบูรณ์ มีกระรอกป่ามาเยี่ยมทักทาย



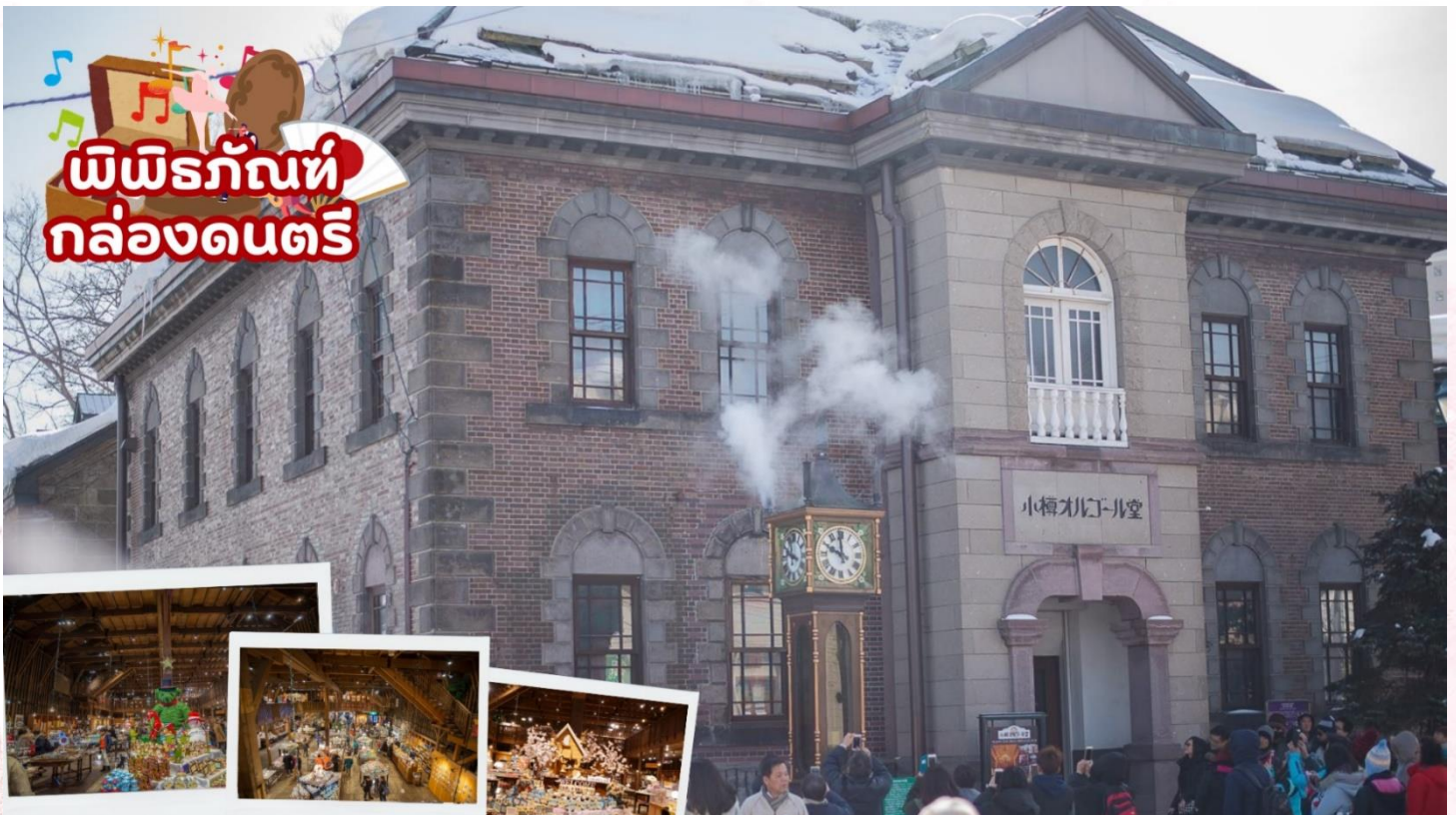
กลางวัน รับประทานอาหารกลางวัน ณ ร้านอาหาร (มื้อที่ 8)

นำท่านชม **คลองโอตารุ (Otaru Canal)** ที่มีความยาว 1.5 กิโลเมตร ถือเป็นสัญลักษณ์ของเมืองโอตารุ โดยมีโกดังเก่าบริเวณโดยรอบปรับปรุงเป็นร้านอาหารเรียงรายอยู่ คลองแห่งนี้สร้างเมื่อปี 1923 โดยสร้างขึ้นจากการถมทะเล เพื่อใช้สำหรับเป็นเส้นทางขนถ่ายสินค้ามาเก็บไว้ที่โกดัง แต่ภายหลังได้

เล็กใช้และมีการถมคลองครึ่งหนึ่งเพื่อทำถนนหลวงสาย 17 แล้วเหลืออีกครึ่งหนึ่งไว้เป็นสถานที่  
ท่องเที่ยว โดยมีการสร้างถนนเรียบคลองด้วยอิฐแดงเป็นทางเดินเท้ากว้างประมาณ 2 เมตร



ชม **พิพิธภัณฑ์กล่องดนตรี** พิพิธภัณฑ์กล่องดนตรีโอตารุเป็นหนึ่งในร้านค้าที่ใหญ่ที่สุดของพิพิธภัณฑ์  
กล่องดนตรีในญี่ปุ่น โดยตัวอาคารมีความเก่าแก่สวยงาม และถือเป็นสถานที่สำคัญทางประวัติศาสตร์  
ของเมือง



**ร้านกาแฟ ฮัลโหล คิตตี้** เพลิดเพลินกับบรรยากาศน่ารัก ๆ ของตัวการ์ตูนแมวชื่อดัง คิตตี้ ให้ท่านได้เลือกซื้อสินค้าและถ่ายรูปตามอัธยาศัย



**ช้อปปิ้งถนนทานุกิโคจิ** ย่านช้อปปิ้งเก่าแก่ ที่เปิดให้บริการยาวนานกว่า 100 ปี จุดเด่นของย่านนี้คือการสร้างหลังคาที่คลุมทั่วตลาด ไม่ว่าจะฝนตก แดดออก พายุหิมะเข้า ก็สามารถมาเดินช้อปปิ้งได้อย่างสบายใจ นอกจากนี้ยังมีร้านค้ามากถึง 200 ร้าน โดยมีความยาวประมาณ 1 กิโลเมตร ส่วนสินค้าก็มีทั้งเสื้อผ้าและรองเท้าแบรนด์ดังอย่าง Uniqlo, New Balance, Adidas, Puma เป็นต้น และที่จะพลาดไม่ได้เลยก็คือร้าน Daiso ที่ทุกอย่างราคา 100 เยน รวมไปถึงร้าน Donki ที่มีขายทุกอย่างตั้งแต่เครื่องใช้ไฟฟ้าไปถึงเครื่องสำอางค์ในราคาที่ถูกจนน่าตกใจหรือถ้าเดินจนหมดแรงที่นี่ก็มีร้านอาหารตั้ง ๆ หลายร้านคอยให้บริการอยู่ด้วย



**เย็น**            **อิสระอาหารเย็นตามอัธยาศัย ณ ถนนทานุกิโคจิ**

**ที่พัก**            **SAPPORO HOTEL AREA หรือเทียบเท่าระดับ 3 ดาว**

**วันที่หก**            **ซัปโปโร (สนามบินชิโตเสะ) – ใต้หวัน (สนามบินเถาหยวน) (VZ571 : 09.00 – 12.25)**  
**ใต้หวัน (สนามบินเถาหยวน) - กรุงเทพฯ (สนามบินสุวรรณภูมิ) (VZ571 : 13.25 – 16.10)**

**เช้า**            **รับประทานอาหารเช้า แบบ SET BOX (มื้อที่ 9)**

นำท่านเช็คเอาท์และตรวจสอบสัมภาระก่อนเดินทางไปยัง **สนามบินชิโตเสะ**

ถึง **สนามบินชิโตเสะ** ทำการเช็คอินและโหลดกระเป๋าสัมภาระ

**09.00 น.**            ออกเดินทางสู่ **สนามบินเถาหยวน ประเทศใต้หวัน** โดยสายการบินไทยเวียดเจ็ท เที่ยวบินที่ **VZ571**  
**(ค่าทัวร์ไม่รวมค่าอาหารและเครื่องดื่มบนเครื่อง)**

**12.25 น.**            เดินทางถึง**สนามบินเถาหยวน ประเทศใต้หวัน (แวะพักเครื่อง)**

**13.25 น.**            ออกเดินทางสู่ **สนามบินสุวรรณภูมิ กรุงเทพฯ** โดยสายการบิน **ไทยเวียดเจ็ทแอร์** เที่ยวบินที่ **VZ571**

**16.10 น.**            เดินทางถึง **สนามบินสุวรรณภูมิ กรุงเทพฯ** โดยสวัสดิภาพ พร้อมความประทับใจ



## สำคัญ โปรดอ่านเงื่อนไขที่ท่านควรรทราบ



### ข้อมูลสำคัญเกี่ยวกับสายการบิน

การจัดที่นั่งบนเครื่องบินจะถูกกำหนดโดยสายการบิน ซึ่งจะดำเนินการผ่านระบบอัตโนมัติ ผู้โดยสารไม่สามารถเลือกที่นั่งได้ และที่นั่งอาจไม่ได้อยู่ติดกัน ซึ่งบริษัทไม่สามารถเข้าไปจัดการได้แต่อย่างใด



### ข้อมูลสำคัญเกี่ยวกับโรงแรมที่พัก

ห้องพักในโรงแรมอาจมีความแตกต่างกัน ดังนั้น ห้องพักประเภทห้องเดี่ยว (Single) ห้องพักคู่ (Twin/Double) และห้องพักสำหรับ 3 ท่าน (Triple) อาจไม่ได้ตั้งอยู่ในอาคารหรือชั้นเดียวกัน



### เงื่อนไขและข้อควรทราบอื่นๆ ทัวไปที่ท่านควรรทราบ

รายการทัวร์อาจมีการปรับเปลี่ยนหรือยกเลิกตามสภาพอากาศและความเหมาะสม โดยคำนึงถึงความปลอดภัยของผู้เดินทางเป็นหลัก โดยไม่จำเป็นต้องแจ้งให้ทราบล่วงหน้า

## ไม่รับผิดชอบค่าใช้จ่าย ตัวเครื่องบินภายในประเทศทุกกรณี

กรณีที่ท่านเดินทางจากต่างจังหวัด ค่าใช้จ่ายในการเดินทางเช่น ตัวเครื่องบิน รถไฟ รถทัวร์ ที่พัก ไม่ได้ อยู่ในรายการทัวร์ รวมถึงกรณีที่เกี่ยวข้องบิน (ภายในประเทศ) มีการเปลี่ยนแปลงอันเนื่องมาจาก สายการบินเปลี่ยนแปลงเวลาบิน เกี่ยวบิน ยกเลิกเที่ยวบิน หรือสาเหตุสุดวิสัยอื่นๆ ทางบริษัทจะไม่รับผิดชอบค่าใช้จ่ายในส่วนนี้



### หากทำการชำระเงินแล้ว

ทางบริษัทขอสงวนสิทธิ์ในการถือว่าท่านได้ยอมรับเงื่อนไขดังกล่าวแล้ว และจะไม่มี การฟ้องร้องใดๆ เนื่องจากท่านได้ยอมรับเงื่อนไขในการให้บริการแล้ว

**สำคัญ!!**  
กรุณาอ่านเงื่อนไข  
แนบท้ายโดยละเอียด  
เพื่อประโยชน์สูงสุดของท่าน





## อัตราค่าบริการรวม



ค่าตั๋วโดยสารเครื่องบินไป-กลับ ชั้นประหยัด พร้อมค่าภาษีสนามบินทุกแห่งตามรายการทัวร์ข้างต้น



คุ้มครองการเสียชีวิตจากอุบัติเหตุสูงสุด 2,000,000 บาท คุ้มครองค่ารักษาพยาบาลจากอุบัติเหตุสูงสุด 500,000 บาท (เงื่อนไขตามกรมธรรม์)เงื่อนไขประกันการเดินทาง ค่าประกันอุบัติเหตุและค่ารักษาพยาบาล คุ้มครองเฉพาะกรณีที่ได้รับอุบัติเหตุระหว่างการเดินทางไม่คุ้มครองถึงการสูญเสียทรัพย์สินส่วนตัวและไม่คุ้มครองโรคประจำตัวของผู้เดินทาง และคุ้มครองเฉพาะผู้เดินทางไปกลับพร้อมกรุ๊ปเท่านั้น



เจ้าหน้าที่บริษัท ๑ คอยอำนวยความสะดวกทุกท่านตลอดการเดินทาง



ค่าประกันวินาศภัยเครื่องบินตามเงื่อนไขของแต่ละสายการบิน



ค่าที่พักห้องละ 2-3 ท่าน ตามโรงแรมที่ระบุไว้ในรายการหรือ ระดับเทียบเท่า



ค่าอาหาร ค่าเข้าชม และ ค่ายานพาหนะทุกชนิดตามที่ระบุไว้ในรายการทัวร์ข้างต้น

โรงแรมตามมาตรฐานประเทศญี่ปุ่น  
- โรงแรมในประเทศญี่ปุ่นส่วนใหญ่ห้องพักมีขนาดเล็ก  
- โดยปกติแล้วโรงแรมจะจัดห้องพักสำหรับสองท่าน เป็นห้องพักเตียงคู่ (TWN) หรือประเภทเตียงดับเบิล (DBL)  
\*ในกรณีนี้ จะขึ้นอยู่กับประเภทห้องพักโรงแรมนั้นๆ\*  
- โรงแรมประเภทเรียวกัง (คืนที่มีการแช่น้ำร้อน) จะมีห้องพักเป็นแบบ Japanese Style (เบาะฟูตง) หรือ Western Style (เตียง) \*\*ขึ้นอยู่กับการจัดการของทางโรงแรม\*\*  
- หากท่านมีความประสงค์จะพัก 3 ท่านต่อห้อง (ห้องเตียงคู่+ที่นอนเสริม) ท่านต้องยอมรับในพื้นที่อันจำกัดของห้องพัก  
- ในกรณีห้องพักเดี่ยว 1 ท่าน SGL (1เตียง) หากวันเข้าพักห้อง1เตียงมีไม่เพียงพอ ทางโรงแรมอาจจัดห้องพัก 2 เตียงให้กับท่าน



ค่าน้ำหนักกระเป๋าสัมภาระเริ่มต้น 20 กิโลกรัม / ท่าน



## อัตราค่าบริการไม่รวม



ค่าทำหนังสือเดินทางไทย เอกสารต่างตัวต่างๆ และการยื่นเรื่อง เข้า-ออก



ค่าน้ำหนักกระเป๋าเดินทางในกรณีที่เกิดกว่าสายการบินกำหนด



ค่าภาษีน้ำมัน บริษัทฯ ขอสงวนสิทธิ์เรียกเก็บค่าบริการเพิ่ม กรณีที่สายการบินมีการปรับขึ้นค่าภาษีน้ำมัน และภาษีสนามบิน ก่อนเดินทาง



ค่าใช้จ่ายส่วนตัวนอกเหนือจากรายการ เช่น ค่าเครื่องดื่ม, ค่าอาหารที่สั่งเพิ่ม, ค่าโทรศัพท์ ฯลฯ สำหรับท่านที่รับประทานอาหารพิเศษ อาหารเจ หรือไม่ทานเนื้อสัตว์ ไม่ทานหมู ไม่ทานไก่ และมีความจำเป็นให้ทางบริษัท จัดเตรียมอาหารไว้ให้ท่านเป็นพิเศษนอกเหนือจากที่กรุ๊ปจัดไว้ในรายการ ขอสงวนสิทธิ์ในการเรียกเก็บค่าใช้จ่ายเพิ่มเติมตาม จริงหน้างาน



ภาษีมูลค่าเพิ่ม 7% และหัก ณ ที่จ่าย 3%



ค่าทิปมัคคุเทศก์ท้องถิ่นและคนขับรถ รวม 2,000 บาท/ท่าน/กรุ๊ป (เด็กชำระทิปเท่ากับผู้ใหญ่) ชำระที่สนามบิน



ค่าธรรมเนียมเอกสารเข้าเมืองสำหรับผู้ถือพาสปอร์ตต่างประเทศ

ประเทศไทยของชาวต่างชาติ (ถ้ากรณีทางรัฐบาลญี่ปุ่นประกาศให้กลับมาใช้วีซ่า ผู้เดินทางจะต้องเสียค่าใช้จ่ายเพิ่มในการขอวีซ่าตามที่ สถานทูตกำหนด)



## โรงแรมตามมาตรฐานประเทศญี่ปุ่น

- โรงแรมในประเทศญี่ปุ่นส่วนใหญ่ห้องพักมีขนาดเล็ก
- โดยปกติแล้วโรงแรมจะจัดห้องพักสำหรับสองท่าน เป็นห้องพักเตียงคู่ (TWN) หรือประเภทเตียงดับเบิล (DBL)  
\*ในกรณีนี้ จะขึ้นอยู่กับประเภทห้องพักโรงแรมนั้นๆ\*
- โรงแรมประเภทเรียวกัง (คืนที่มีการแช่น้ำร้อน) จะมีห้องพักเป็นแบบ Japanese Style (เบาะ futon) หรือ Western Style (เตียง) \*\*ขึ้นอยู่กับจัดการของทางโรงแรม\*\*
- หากท่านมีความประสงค์จะพัก 3 ท่านต่อห้อง (ห้องเตียงคู่+ที่นอนเสริม) ท่านต้องยอมรับในพื้นที่อันจำกัดของห้องพัก
- ในกรณีห้องพักเดี่ยว 1 ท่าน SGL (1เตียง) หากวันเข้าพักห้อง1เตียงมีไม่เพียงพอ ทางโรงแรมอาจจัดห้องพัก 2เตียงให้กับท่าน

ประเภทห้องพัก (เด็กอายุตั้งแต่ 6 ปีขึ้นไป ต้องใช้เตียง)	โปรดทำความเข้าใจในรายละเอียดของห้องพัก **ห้องพักต่างประเภทอาจจะไม่ได้อยู่ในชั้นเดียวกัน**	
 3.5 - 5 ฟุต 1 เตียง	ห้องพักเดี่ยว SINGLE BED ROOM (SGL)	ห้องพักสำหรับ 1 ท่าน มีค่าใช้จ่ายเพิ่มจากค่าทัวร์
 3 - 3.5 ฟุต 2 เตียง	ห้องพักเตียงคู่ TWIN BED ROOM (TWN)	ห้องพักสำหรับ 2 ท่าน
 4.5 - 5 ฟุต 1 เตียง	ห้องพักเตียงดับเบิล DOUBLE BED ROOM (DBL)	ห้องพักสำหรับ 2 ท่าน ห้องพักมีจำนวนน้อยและ อาจมีขนาดห้องเล็กกว่าห้อง TWN
 3 - 3.5 ฟุต 2 เตียง + 1 ที่นอนเสริม	ห้องพักสำหรับสามท่าน (ที่นอนเสริม) TRIPLE BED ROOM (TRP)	ห้องพักสำหรับ 3 ท่าน **หมายเหตุ**
<p>**ในกรณีที่ท่านจองห้องพักแบบ TRIPLE [2 เตียง + 1 ที่นอนเสริม] แล้วทางโรงแรมไม่สามารถจัดหาห้องพักแบบ TRIPLE ได้ ทางบริษัทขอสงวนสิทธิ์ในการจัดห้องพักแบบ แยก 2 ห้อง คือ [1 TWN/DBL+1 SGL] แทน **</p> 		





## เงื่อนไขการให้บริการ

1. กรุณาชำระมัดจำ **ท่านละ 15,000 บาท** ภายใน 48 ชม หลังจากชำระมัดจำแล้ว กรุณาจัดส่งหน้าพาสปอร์ต และเอกสารการจองมายังบริษัทฯ
  - กรณีผู้เดินทางทำการจองก่อนวันเดินทางภายใน 35 วัน ทางบริษัทขอสงวนสิทธิ์ในการเก็บค่าทัวร์เต็มจำนวน
  - โดยทุกการจองจะได้รับการยืนยันสิทธิ์สำรองที่นั่ง เมื่อมีการชำระมัดจำแล้ว เท่านั้น
2. **กรุณาชำระค่าทัวร์ส่วนที่เหลือ 35 วัน ก่อนออกเดินทาง**  
หากไม่ชำระตามที่กำหนด ทางบริษัทฯถือว่าท่านยกเลิกการเดินทางโดยอัตโนมัติ ไม่มีเงื่อนไขใดๆ และขออนุญาตให้สิทธิ์การจองแก่ผู้เดินทางท่านอื่นที่อยู่ลำดับถัดไป
3. เมื่อชำระเงินในแต่ละส่วนแล้ว โปรดส่งสำเนาการโอนเงิน พร้อมระบุชื่อพนักงานขายมาทางอีเมล พร้อมทั้งส่ง **สำเนาหนังสือเดินทาง (Passport)** พร้อมยืนยันว่า ต้องการเดินทางท่องเที่ยวทวีปใด วันที่ใด ไปกับใครบ้าง, เบอร์โทร หากไม่ส่งสำเนาหนังสือเดินทาง (Passport) มาให้ ทางบริษัทฯ ขอสงวนสิทธิ์ไม่รับผิดชอบค่าเสียหาย อันเกิดจากความผิดพลาดจากการสะกด ชื่อ-นามสกุล และอื่นๆ เพื่อใช้ในการจองตัวเครื่องบิน) ทั้งนี้เพื่อความถูกต้องในการดำเนินการจองตัวเครื่องบิน ที่ถูกต้องเป็นสิ่งสำคัญ และ ป้องกันการผิดพลาดที่อาจก่อให้เกิดค่าเสียหายเพิ่มเติมได้

**\*\* กรุณาศึกษารายการทัวร์ และเงื่อนไขการให้บริการโดยละเอียด เพื่อผลประโยชน์สูงสุดในการใช้บริการของท่าน เนื่องจาก เมื่อท่านชำระเงินครบจำนวนหรือมัดจำบางส่วนแล้ว ทางบริษัทฯ ถือว่าท่านได้ยอมรับเงื่อนไขการบริการและข้อตกลงต่างๆที่ได้ ระบุไว้ทั้งหมดในโปรแกรมการเดินทางนั้นๆ \*\***



## คุณสมบัติการเข้าประเทศญี่ปุ่น

1. โปรดตรวจสอบ **PASSPORT** : กรุณานำพาสปอร์ตติดตัวมาในวันเดินทาง พาสปอร์ตต้องมีอายุไม่ต่ำกว่า 6 เดือน หรือ 180 วัน ขึ้นไปก่อนการเดินทาง และต้องมีหน้ากระดาษอย่างต่ำ 6 หน้า  
**หมายเหตุ :** สำหรับผู้เดินทางที่อายุไม่ถึง 18 ปี และไม่ได้เดินทางกับบิดา มารดา ต้องมีจดหมายยินยอมให้บุตรเดินทางไปต่างประเทศจากบิดาหรือมารดาแนบมาด้วย
2. กิจกรรมใดๆ ที่จะกระทำในประเทศญี่ปุ่นจะต้องไม่เป็นที่ขัดต่อกฎหมาย และเข้าข่ายคุณสมบัติเพื่อการพำนักระยะสั้น
3. ในขั้นตอนการขอเข้าประเทศ จะต้องระบุระยะเวลาการพำนักไม่เกิน 15 วัน
4. เป็นผู้ที่ไม่มีประวัติการถูกส่งตัวกลับจากประเทศญี่ปุ่น หรือมิได้อยู่ในระยะเวลาของการถูกปฏิเสธไม่ให้เข้าประเทศ และไม่เข้าข่ายคุณสมบัติที่อาจจะถูกปฏิเสธไม่ให้เข้าประเทศ





## เงื่อนไขการยกเลิก

\*\*กรณีการขอยกเลิกการเดินทาง หรือเลื่อนการเดินทาง ผู้เดินทางหรือตัวแทนจำหน่าย (ผู้มีชื่อในเอกสารการจอง) จะต้องแพช อีเมลล์ หรือ มาเซ็นเอกสารการยกเลิกที่บริษัท อย่างเป็นทางการหนึ่ง เพื่อเป็นการแจ้งยกเลิกกับทางบริษัทอย่างเป็นทางการเป็นลายลักษณ์อักษร (ทางบริษัทไม่ขอรับยกเลิกการจอง ผ่านทางโทรศัพท์ไม่ว่ากรณีใดๆ)

\*\*กรณีผู้เดินทางหรือตัวแทนจำหน่าย ต้องการขอรับเงินค่าบริการคืน ผู้เดินทางหรือตัวแทนจำหน่าย (ผู้มีชื่อในเอกสารการจอง) จะต้องแพช อีเมลล์ หรือ มาเซ็นเอกสารการขอรับเงินคืนที่บริษัท อย่างเป็นทางการหนึ่ง เพื่อการขอรับเงินค่าบริการคืน โดยแนบหนังสือมอบอำนาจพร้อมหลักฐานประกอบการมอบอำนาจ หลักฐานการชำระค่าบริการต่างๆ และหน้าสมุดบัญชีธนาคารที่ต้องการให้นำเงินเข้าให้ครบถ้วน โดยมีเงื่อนไขการคืนเงินค่าบริการ ตาม “ประกาศคณะกรรมการธุรกิจนำเที่ยวและมัคคุเทศก์ เรื่อง หลักเกณฑ์เกี่ยวกับการกำหนดอัตราการจ่ายเงินค่าบริการคืนให้แก่นักท่องเที่ยว พ.ศ. 2563” ดังนี้

### ยกเลิก ไม่น้อยกว่า 30 วันก่อนการเดินทาง (ไม่นับวันเดินทาง)

**คืนเงินค่าทัวร์หลังหักค่าใช้จ่ายที่เกิดขึ้นจริง** เพื่อการเตรียมการนำเที่ยว ทั้งหมด เช่น ค่ามัดจำตัวเครื่อง ค่าบริการแลนด์ ต่างประเทศ เป็นต้น

### การยกเลิกเดินทางกับกรุ๊ปที่ออกเดินทางช่วงเทศกาลวันหยุด เช่น ปีใหม่, สงกรานต์ เป็นต้น

บางสายการบินมีการกักที่นั่งมัดจำที่นิ่งกับสายการบิน และค่ามัดจำที่ปัก รวมถึงเที่ยวบินพิเศษ เช่น CHARTER FLIGHT **จะไม่มีการคืนเงินมัดจำ หรือ ค่าทัวร์ทั้งหมดที่ชำระแล้ว** ไม่ว่ายกเลิกด้วยกรณีใดๆ

### ยกเลิก ไม่น้อยกว่า 15-29 วันก่อนเดินทาง (ไม่นับวันเดินทาง)

**คืนเงิน 50% ของค่าทัวร์หลังหักค่าใช้จ่ายที่เกิดขึ้นจริง** เพื่อการเตรียมการนำเที่ยวทั้งหมด เช่น ค่ามัดจำตัวเครื่อง ค่าบริการแลนด์ ต่างประเทศ เป็นต้น

### หากท่านงดการใช้บริการรายการใดรายการหนึ่งหรือไม่เดินทางพร้อมคณะ

ทางบริษัทฯ จะถือว่าท่านสละสิทธิ์ **ไม่อาจเรียกร้องค่าบริการและเงินมัดจำคืน ไม่ว่ากรณีใดๆ ทั้งสิ้น**

### ยกเลิก น้อยกว่า 15 วันก่อนการเดินทาง

**ทางบริษัทฯ ขอสงวนสิทธิ์ ไม่คืนเงินค่าทัวร์ทั้งหมด** การจ่ายเงินคืนแก่ผู้เดินทางตามข้อกำหนดด้านบน ซึ่งมีการหักเงินในบางส่วนนั้น เนื่องจากทางบริษัทมีค่าใช้จ่ายที่ได้จ่ายจริงเพื่อการเตรียมการนำเที่ยวไปแล้ว เช่น การมัดจำที่นั่งบัตรโดยสารเครื่องบิน การจองที่พัก และ ค่าใช้จ่ายที่จำเป็นอื่นๆ เป็นต้น

### กรณีที่กองตรวจคนเข้าเมืองในกรุงเทพฯ และต่างประเทศปฏิเสธการเดินทางออกหรือเข้าประเทศที่ระบุ

**บริษัทฯ ขอสงวนสิทธิ์ที่จะไม่คืนค่าทัวร์** ไม่ว่ากรณีใดๆ \*สำคัญ !! บริษัททำธุรกิจเพื่อการท่องเที่ยวเท่านั้น ไม่สนับสนุนการเดินทางเข้าญี่ปุ่นโดยผิดกฎหมาย ลูกค้านำต้องผ่านการตรวจคนเข้าเมืองด้วยตัวของท่านเอง โดยมัคคุเทศก์ไม่สามารถช่วยเหลือใดๆ ได้ทั้งสิ้น \*





## ข้อมูลเพิ่มเติมเกี่ยวกับ ตัวเครื่องบิน



- กรณีที่ท่านมีความประสงค์จะต้องการปรับเปลี่ยนระดับชั้นที่นั่ง จาก ชั้นประหยัด (Economy Class) เป็นชั้นธุรกิจ (Business Class) โดยใช้คะแนนจากบัตรสะสมไมล์ จะต้องดำเนินการล่วงหน้าก่อนเดินทางอย่างน้อย 7 วันและ ต้องดำเนินการที่เคาน์เตอร์ของสายการบิน ณ วันเดินทาง และชำระเงินเพื่ออัปเกรดที่นั่งด้วยตัวท่านเอง เท่านั้น
- ในการเดินทาง ผู้เดินทางจะต้องเดินทางไป-กลับพร้อมกันเป็นหมู่คณะเท่านั้น หากต้องการเลื่อนวันเดินทางกลับก่อน (หรือหลัง) ท่านจะต้องชำระค่าใช้จ่ายส่วนต่างที่สายการบิน และบริษัททัวร์เรียกเก็บเพิ่มเติมก่อนออกตัวโดยสาร
- การจัดที่นั่งบนเครื่องบิน จะเป็นไปตามที่สายการบินเป็นผู้กำหนด ซึ่งทางบริษัทฯ ไม่สามารถเข้าไปจัดการได้แต่อย่างใด
- ในกรณีที่ผู้เดินทางต้อง ออกตัวโดยสารเครื่องบินภายในประเทศ กรุณาติดต่อเจ้าหน้าที่ของบริษัทฯล่วงหน้าทุกครั้ง เพื่อตรวจสอบความถูกต้องของ Detail flight และ เพื่อยืนยันว่ากรุ๊ปออกเดินทางแน่นอนแล้ว และผู้เดินทางจะต้องมาถึงสนามบินอย่างน้อย 4 ชม. ก่อนการเดินทาง มิฉะนั้นทางบริษัทจะไม่รับผิดชอบใดๆ หากมีความเสียหายเกิดขึ้น



## ข้อมูลเพิ่มเติมเรื่องสัมภาระ



- สำหรับน้ำหนักของสัมภาระที่ทางสายการบินอนุญาตให้บรรทุกใต้ท้องเครื่องบิน คือ 20 กิโลกรัม (สำหรับผู้โดยสารชั้นประหยัด / ECONOMY CLASS PASSENGER) การเรียกเก็บค่าระวางน้ำหนักที่เกินเพิ่มเป็นสิทธิของสายการบิน ที่ท่านไม่อาจปฏิเสธได้ (ท่านจะต้องชำระในส่วนที่โดนเรียกเก็บเพิ่ม)
- สำหรับกระเป๋าสัมภาระที่ทางสายการบินอนุญาตให้นำขึ้นเครื่องได้ ต้องมีน้ำหนักไม่เกิน 7 กิโลกรัม และมีความกว้าง+ยาว+สูง ไม่เกิน 115 เซนติเมตร หรือ 25 เซนติเมตร (9.75 นิ้ว) x 56 เซนติเมตร (21.5 นิ้ว) x 46 เซนติเมตร (18 นิ้ว)
- กรณีที่ต้องเดินทางด้วยสายการบินภายในประเทศ น้ำหนักของกระเป๋าอาจจะถูกกำหนดให้ต่ำกว่ามาตรฐานได้ ทั้งนี้ขึ้นอยู่กับข้อกำหนดของแต่ละสายการบิน ทางบริษัทฯ ขอสงวนสิทธิ์ไม่รับผิดชอบส่วนต่างของค่าใช้จ่ายที่สัมภาระน้ำหนักเกิน (ท่านต้องชำระในส่วนที่โดนเรียกเก็บเพิ่ม)
- ทางบริษัทฯ ไม่รับผิดชอบกรณีเกิดการสูญหาย, สูญหายของกระเป๋า และสัมภาระของผู้โดยสาร ในทุกกรณี





## เงื่อนไขอื่น ๆ

### หมายเหตุ

1. จำนวนผู้เดินทางต้องมี**ขั้นต่ำ 9 ท่าน** (ไม่นับรวมผู้เดินทางที่ไม่ใช้ตัวกรุ๊ปและเด็กทารก) ขึ้นไปต่อกรุ๊ป มิฉะนั้น ทางบริษัทขอสงวนสิทธิ์ในการงดออกเดินทางและเลื่อนการเดินทางไปในวันอื่นต่อไป โดยทางบริษัทฯ จะแจ้งให้ท่านทราบล่วงหน้า นอกจากนี้ผู้เดินทางทุกท่านยินดีที่จะชำระค่าบริการเพิ่มเพื่อให้คณะเดินทางได้ ทางเรายินดีที่จะประสานงานในการเดินทางตามประสงค์ให้ท่านต่อไป
2. ค่าภาษีน้ำมัน บริษัทฯ ขอสงวนสิทธิ์เรียกเก็บค่าบริการเพิ่ม กรณีที่สายการบินมีการปรับขึ้นค่าภาษีน้ำมัน และภาษีสนามบิน ก่อนเดินทาง
3. กรณีที่สายการบินประกาศยกเลิกเที่ยวบิน บริษัทฯ จะพยายามจัดการทดแทนด้วยเที่ยวบินใกล้เคียงตามความเหมาะสมและจะเรียนแจ้งทุกครั้งที่ได้รับการแจ้งมาจากสายการบิน
4. บริษัทฯ จะไม่รับผิดชอบใดๆ ทั้งสิ้น หากเกิดกรณีความล่าช้าจากสายการบิน, การประท้วง, การนัดหยุดงาน, การก่อการจลาจล, ภัยธรรมชาติ, **โรคระบาด**, การนำสิ่งของผิดกฎหมาย ซึ่งอยู่นอกเหนือความรับผิดชอบของบริษัทฯ
5. บริษัทฯ จะไม่รับผิดชอบใดๆ ทั้งสิ้น หากเกิดสิ่งของสูญหาย อันเนื่องเกิดจากความประมาทของท่านอันเกิดจากการโจรกรรม และ อุบัติเหตุจากความประมาทของนักท่องเที่ยวเอง
6. บริษัทฯ ขอสงวนสิทธิ์ในการเปลี่ยนแปลงรายการโดยมีต้องแจ้งล่วงหน้า ทั้งนี้ขึ้นอยู่กับสภาวะอากาศ การเมืองสายการบิน และราคาอาจเปลี่ยนแปลงได้ตามความเหมาะสม ทั้งนี้ขึ้นอยู่กับอัตราแลกเปลี่ยนของเงินสกุล (เยน) โดยไม่ต้องแจ้งให้ทราบล่วงหน้า
7. การบริการของรถบัสนำเที่ยวญี่ปุ่น ตามกฎหมายประเทศญี่ปุ่น **สามารถให้บริการวันละ 10 ชั่วโมง** มีอาจเพิ่มเวลาได้ โดยมีคนขับรถและคนขับจะเป็นผู้บริหารเวลาตามความเหมาะสม ทั้งนี้ขึ้นอยู่กับสภาพการจราจรในวันเดินทางนั้นๆ เป็นหลัก จึงขอสงวนสิทธิ์ในการปรับเปลี่ยนเวลาท่องเที่ยวตามสถานที่ในโปรแกรมการเดินทาง อีกทั้งโปรแกรมอาจจะมีการปรับเปลี่ยนตามความเหมาะสมของสภาพอากาศและฤดูกาล ทั้งนี้เพื่อความปลอดภัยของนักท่องเที่ยวเป็นสำคัญ
8. กรณีที่กองตรวจคนเข้าเมืองที่กรุงเทพฯ และในต่างประเทศ ปฏิเสธมิให้เดินทางออก หรือ เข้าประเทศที่ระบุ ไว้ในรายการเดินทาง บริษัทฯ ขอสงวนสิทธิ์ที่จะไม่คืนค่าทัวร์ไม่ว่ากรณีใดๆ ทั้งสิ้น
9. เมื่อท่านออกเดินทางไปกับคณะแล้ว ถ้าท่านงดการใช้บริการรายการใดรายการหนึ่ง หรือไม่เดินทางพร้อมคณะ ถือว่าท่านสละสิทธิ์ ไม่อาจเรียกร้องค่าบริการและเงินมัดจำคืน ไม่ว่ากรณีใดๆ ทั้งสิ้น
10. กรณีลูกค้าที่จองเฉพาะทัวร์ไม่รวมบัตรโดยสารเครื่องบิน (จอยด์แลนด์ทัวร์ ชื่อตัวเครื่องบินแยกเอง) ในวันเริ่มทัวร์(วันที่หนึ่ง) ท่านจะต้องมารอคณะเท่านั้น ทางบริษัทไม่สามารถให้คณะรอท่านได้ ไม่ว่ากรณีใดๆ ก็ตาม กรณี **"ไฟล์ทของท่านถึงช้ากว่าคณะ"** และยืนยันเดินทาง ท่านจะต้องเดินทางตามคณะไปยังเมือง หรือสถานที่ท่องเที่ยวที่คณะอยู่ในเวลานั้นๆ กรณีนี้ จะมีค่าใช้จ่ายเพิ่ม ท่านจำเป็นต้องชำระค่าใช้จ่ายที่ใช้ในการเดินทางด้วยตนเองทั้งหมดเท่านั้นไม่ว่ากรณีใดก็ตาม และทางบริษัทขอสงวนสิทธิ์ไม่สามารถชดเชย หรือทดแทน หากท่านไม่ได้ท่องเที่ยวเมือง หรือสถานที่ท่องเที่ยวใดๆ สถานที่หนึ่ง ทุกกรณี เนื่องจากเป็นการชำระแบบเหมาจ่ายกับตัวแทนทั้งหมดแล้ว
11. กรณี **"หญิงตั้งครรภ์"** ท่านจะต้องมีใบรับรองแพทย์ ระบุชัดเจนว่าสามารถเดินทางออกนอกประเทศได้ รวมถึงรายละเอียดอายุครรภ์ที่ชัดเจน สิ่งนี้อยู่เหนือการควบคุมของบริษัทฯ

